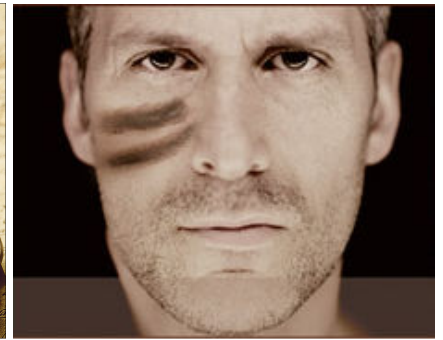


PORTFEL AKTYWÓW NIEPUBLICZNYCH



Rekomendowany okres inwestycji: 3 lata Minimalna kwota inwestycji: 100.000 PLN Data: 22.07.2009

Charakterystyka portfela

Secus Asset Management SA umożliwia inwestowanie na rynku niepublicznym w akcje spółek Skarbu Państwa. Portfel aktywów niepublicznych to produkt, dedykowany inwestorom oczekującym ponadprzeciętnych zysków i jednocześnie akceptującym wysokie ryzyko inwestycyjne, przy zarządzaniu którym Secus Asset Management SA wykorzystuje bogate doświadczenie zdobyte na rynku niepublicznym. Cechą charakterystyczną aktywów nabywanych w ramach tego portfela jest cena niższa od potencjalnej wartości rynkowej, co pozwala na osiągnięcie w przyszłości wysokich stóp zwrotu.

Profil Inwestora

Portfel dedykowany jest Klientom zainteresowanym alternatywnymi formami pomnażania kapitału. Zarządzający tworzą portfel w oparciu o akcje spółek niepublicznych posiadających dobre wyniki finansowe oraz obiecujące perspektywy rozwoju. Jest to inwestycja skierowana do osób świadomych długiego horyzontu inwestycyjnego i ryzyk związanych z rynkiem niepublicznym oraz oczekujących wysokich zysków z zainwestowanego kapitału.

Strategia

Cele:

- długoterminowy wzrost wartości aktywów
- maksymalizacja stopy zwrotu

Charakterystyka:

- wysokie ryzyko inwestycji
- mniejszy nacisk na ograniczenie ryzyka i dywersyfikację instrumentów

Podstawowe instrumenty:

- nie wprowadzone do publicznego obrotu akcje i obligacje
- tytuły uczestnictwa w instytucjach zbiorowego inwestowania stosujących strategię inwestycyjną zgodną z charakterem tego portfela

Elementy ryzyka:

- ryzyko stopy procentowej (w tym stopy inflacji)
- ryzyko kursu walutowego
- ryzyko systematyczne (rynku), w tym ryzyko branży

- ryzyko specyficzne poszczególnych instrumentów
- ryzyko płynności

Ograniczenia i limity inwestycyjne:

- papiery wartościowe i inne instrumenty finansowe wyemitowane lub wystawione przez jeden podmiot mogą stanowić do 100 % wartości aktywów portfela
- wartość zaciągniętych kredytów inwestycyjnych, z wyjątkiem kredytów związanych z zapisami na akcje w ramach nowych emisji, nie może przekroczyć 75% wartości portfela

Sposób ustalania efektywności świadczonej usługi:

- 15% rocznie

Opłaty:

- opłata wstępna - do 4%
- opłata za zarządzanie - do 0,75 % kwartalnie.
- prowizja od przyrostu wartości portfela - do 20 % nadwyżki ponad stopę referencyjną

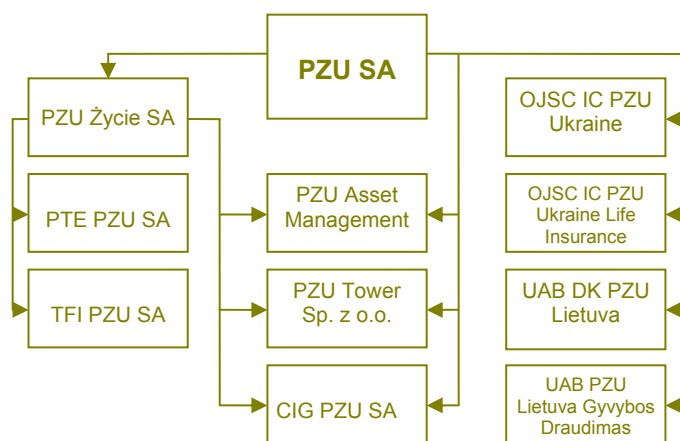
Przedmiot inwestycji

Grupa Kapitałowa PZU jest jedną z największych instytucji finansowych w Polsce a także Europie Środkowowschodniej. Grupa PZU oferuje swoje produkty w każdym z trzech podstawowych sektorów ubezpieczeniowych: ubezpieczeniach majątkowych i osobowych, ubezpieczeniach na życie, oraz otwartych funduszach emerytalnych. Podstawowymi produktami PZU są ubezpieczenia komunikacyjne, grupowe ubezpieczenia na życie, ubezpieczenia emerytalne oraz fundusze inwestycyjne.

Secus Asset Management SA, 40-282 Katowice, ul. Paderewskiego 32c, tel.+48 32 352 00 13, fax +48 32 352 00 14. Działamy na podstawie zezwolenia KNF nr DDM-M-4020-59-1/2005

Niniejsze zestawienie ma jedynie charakter informacyjny. W żadnym razie zestawienie nie jest prezentowane w zamiarze dokonania czynności prawnej lub wywołania jakichkolwiek skutków prawnych w inny sposób. Secus Asset Management SA, jako podmiot uprawniony do zarządzania portfelami maklerskimi instrumentami finansowymi, nie gwarantuje osiągnięcia celów inwestycyjnych. Historyczne wyniki poszczególnych strategii inwestycyjnych nie stanowią gwarancji osiągnięcia podobnych wyników w przyszłości. Inwestycje we wszelkiego rodzaju instrumenty finansowe, dokonywane przez Secus Asset Management SA są obciążone ryzykiem inwestycyjnym, włącznie z możliwością utraty całości wpłaconych środków. Indywidualna stopa zwrotu z inwestycji jest uzależniona od wartości składników portfela inwestycyjnego w momencie jego zbycia oraz od wysokości pobranych opłat. Regulamin Świadczenia Usług Zarządzania Portfelem przez Secus Asset Management SA z siedzibą w Katowicach, dostępny jest na www.secusam.pl.

Grupa Kapitałowa PZU SA



PZU SA - spółka matka, ubezpieczenia majątkowe oraz pozostałe osobowe
PZU Życie SA – ubezpieczenia na życie, posagowe, rentowe, wypadkowe i inwestycyjne, zawierane w postaci umów indywidualnych lub grupowych
PTE PZU SA – zarządza OFE PZU „Złota Jesień”
TFI PZU SA – Zarządza funduszami o zróżnicowanej polityce inwestycyjnej, które lokują zarówno w Polsce jak i na rynkach zagranicznych.
PZU Tower - działalność w zakresie nabywania i zbywania nieruchomości, świadczenia usług związanych z budową, zagospodarowaniem i administrowania nieruchomościami oraz wynajmowania powierzchni na cele biurowe.
PZU CI – centrum informatyki, świadczy usługi na rzecz spółek w ramach Grupy PZU, wspierając ich działania biznesowe.
PZU Asset Management – zarządzanie aktywami na zlecenie spółek Grupy PZU (obecnie środki o wartości przekraczającej 25,6 mld zł). Do zarządzania przez PZU Asset Management SA nie zostały przekazane aktywa PZU SA i PZU Życie SA, mające charakter zaangażowań strategicznych oraz aktywa utrzymywane do wykupu (tzw. hold to maturity).
PZU Lietuva – PZU posiada na Litwie trzy spółki świadczące usługi z zakresu ubezpieczeń życiowych i majątkowych. Połączone spółki zapewniają PZU 17% udział w litewskim rynku ubezpieczeń majątkowych i około 4% w rynku ubezpieczeń na życie.
PZU Ukraine – W lutym 2005 roku Grupa PZU nabyła 100% akcji dwóch spółek ubezpieczeniowych, działających na ukraińskim rynku: spółkę majątkową OJSC Skide West (obecnie OJSC IC PZU Ukraine) oraz spółkę życiową OJSC Skide-West Life (obecnie OJSC IC PZU Ukraine Life)

Profil

Grupa PZU jest jedną z największych instytucji finansowych w Polsce a także Europie Środkowowschodniej. Oprócz działalności ubezpieczeniowej Grupa PZU prowadzi także działalność w zakresie zarządzania otwartym funduszem emerytalnym, funduszami inwestycyjnymi i programami oszczędnościowymi. PZU należy dziś do grona najbardziej dynamicznie rozwijających się grup kapitałowych w Polsce. W 2006 roku uzyskała rekordowy wynik finansowy w historii polskich ubezpieczeń - zysk netto na poziomie 3,7 miliarda złotych stawia Grupę PZU w gronie najbardziej dochodowych instytucji finansowych w kraju, a także wśród najbardziej efektywnych instytucji ubezpieczeniowych na rynku europejskim. Grupa PZU oferuje swym klientom najszerszą gamę produktów na polskim rynku ubezpieczeniowym. W ramach podstawowej działalności ubezpieczeniowej obejmującej ubezpieczenia majątkowe, ubezpieczenia na życie oraz pozostałe ubezpieczenia osobowe, klienci Grupy PZU mają do wyboru blisko 200 rodzajów ubezpieczeń.

Główni akcjonariusze

	% głosów
Skarb Państwa	55,09
Eureko B.V.	32,12
Pozostali	12,79

Plany związane z prywatyzacją

Rządowy plan prywatyzacji na lata 2008 – 2011 przewiduje prywatyzację PZU po zakończeniu sporu z Eureko B.V. Na początku kwietnia pojawiła się jednak kolejna szansa na zakończenie wieloletniego sporu. Strony podpisały memorandum w sprawie zasad i sposobu prowadzenia negocjacji dotyczących rozwiązania konfliktu wokół PZU.

Dane finansowe

(mln. PLN)	2004	2005	2006	2007	2008	2009Q1
Aktywa	40 624,1	43 136,2	49 445,1	52 653,9	58 209,1	57 837,9
Kapitały własne	9 551,7	10 892,9	13 330,9	16 865,0	19 064,6	20 093,0
Składki przypisane brutto	12 672,1	13 747,6	15 454,1	12 462,0	21 515,4	4 448,1
w ubezp. majątk. i osob.	7 481,5	7 651,5	7 864,3	8 196,2	8 433,3	2 443,1
w ubezp. na życie	5 190,6	6 096,1	7 589,8	7 265,8	13 082,1	2 005,0
Wynik z działalności operacyjnej	2 707,6	3 993,7	4 626,7	4 477,0	2 952,6	1 474,2
Wynik finansowy brutto	2 705,7	3 991,8	4 617,2	4 469,8	2 945,9	1 472,5
Wynik finansowy netto	2 188,1	3 214,8	3 706,5	3 600,4	2 341,7	1 172,5

Źródło: Raporty finansowe PZU SA

Rating

16 lipca 2009 r. agencja ratingowa Standard & Poor's podniosła ocenę ratingową PZU SA i PZU Życie SA z „A-” na „A”. Tym samym PZU uzyskała najwyższą ocenę ratingową w historii i posiada obecnie najwyższy rating przyznany przez S&P polskiej instytucji finansowej. Międzynarodowa agencja ratingowa Standard & Poor's podwyższyła do poziomu „A” rating siły finansowej i długoterminowy rating kredytowy obu spółek. PZU uzyskała rating kredytowy równy temu, jaki posiada Polska w walucie lokalnej. Jednocześnie S&P utrzymała perspektywę ratingową dla PZU na poziomie stabilnym. Stabilna perspektywa ratingowa potwierdza, że PZU posiada mocną pozycję biznesową, dysponuje wysokim poziomem kapitałów własnych oraz pozostaje konkurencyjnym podmiotem na rynku ubezpieczeniowym. Agencja Standard&Poor's doceniła rynkowy charakter procesów zachodzących w PZU. Istotne znaczenie dla decyzji o podwyższeniu ratingu miała pozytywna ocena zespołu menedżerskiego oraz uznanie dla kierunków rozwoju zawartych w „Strategii rozwoju Grupy PZU na lata 2009 - 2011”.

Wyceny

Od 474 zł do 545 zł za akcje – na podstawie wypowiedzi ministra skarbu A. Grada w TVN CNBC Biznes w dniu 27 styczeń 2009.